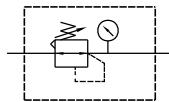
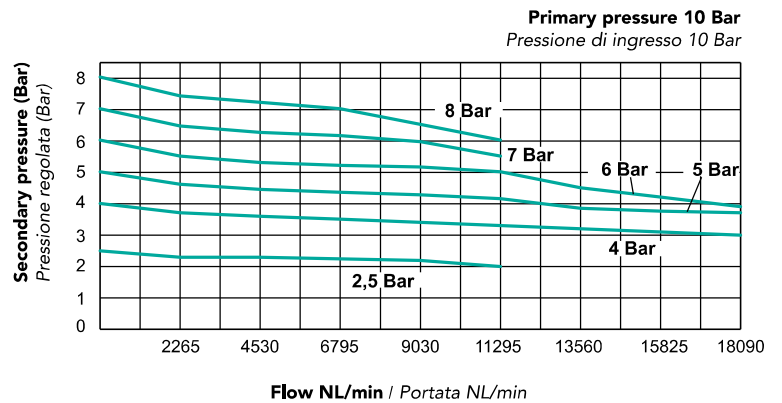


TU - R6

PRESSURE REGULATOR
REGOLATORE DI PRESSIONE

FLOW / PORTATA



*Pressure gauge to be ordered separately
*Il manometro è da ordinare a parte

TECHNICAL FEATURES / CARATTERISTICHE TECNICHE

Port size / Connessione	G 1 1/2"
Fluid / Fluido	Air / Aria
Max. operating pressure Range massimo di pressione	21 Bar
Regulated pressure range Range di regolazione di pressione	0,9 ~ 8,6 Bar
Ambient temperature Temperatura ambiente	0 ~ +80°C (no freezing - no congelamento)
Attachment / Accessori	Pressure gauge Manometro
Weight / Peso	1208 g

ENCODING / CODIFICA

TU - R6 - 

Model Modello	Port size: Connessione: 15 1 1/2"
-------------------------	--

DIMENSIONS / DIMENSIONI

