

## TECHNICAL FEATURES / CARATTERISTICHE COSTRUTTIVE

The linear control units **GLC** and **GLH** series can be assembled to cylinders in compliance with ISO 6432 and ISO 15552 standards.

Anti-rotation is guaranteed by two steel guide stems, whose movement is supported by four brass bushes in **GLC ...** and **GLH ... BS** series, and by four ball bushings in the **GLH ... BB** series.

The piston rod is connected to the front flange by a floating joint. The use of high quality materials and precision manufacturing techniques gives the units excellent performance with high resistance to side loads.

Versatility of mounting is assured by either mounting directly to the unit, or by the use of standard accessories (mountings).

All the linear control units GLH-BS and BB series are supplied with scraper seals and grease box.

The unit is supplied already lubricated.

*Le unità di guida serie **GLC** e **GLH** sono assemblabili a cilindri rispondenti alla norma ISO 6432-15552.*

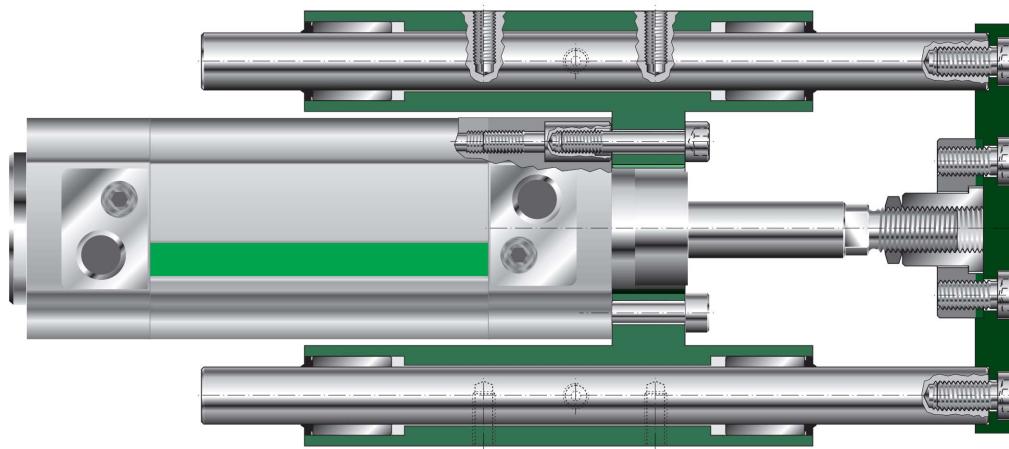
*L'antirotazione è garantita da due steli guida in acciaio il cui movimento è supportato da quattro bronzine a strisciamento nella serie **GLC ...** e **GLH ... BS**, oppure da quattro cuscinetti con ricircolo di sfere nella serie **GLH ... BB**.*

*Lo stelo del cilindro è collegato alla flangia frontale con un giunto di compensazione assiale e radiale.*

*L'impiego di materiali di alta qualità e la precisione delle lavorazioni consentono all'unità di guida una ottima resistenza ai carichi laterali con elevate prestazioni.*

*La versatilità d'impiego è stata realizzata mediante tre possibili superfici di fissaggio e di piastre per il fissaggio orizzontale o verticale.*

*Tutte le unità di guida, oltre ad essere fornite già prelubrificate, sono corredate di rischiatopolvere ed ingrassatori.*



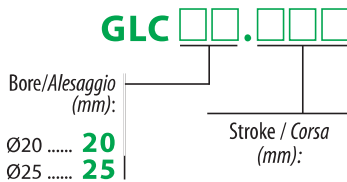
## PRECAUTIONS BEFORE USE / RACCOMANDAZIONI PER L'INSTALLAZIONE

- Avoid impacts and abrasion of slide rods.
- Avoid impacts and scratching of the slide body and plate surfaces in order not to effect the flatness of the slide.
- Ensure that the surface upon which the slide is mounted is perfectly flat or else the correct functioning of the slide can be endangered by uneven wear of the bearings or seals.
- To lubricate use greasers located on the top of the unit.
- Evitare urti ed abrasioni degli steli.
- Evitare urti e graffiature alle superfici del corpo e della piastra per non compromettere la planarità della guida.
- Verificare che la superficie alla quale viene fissata la guida sia perfettamente piana; in caso contrario si comprometterebbe il buon funzionamento della stessa con anomale usure dei cuscinetti e delle guarnizioni.
- Usare gli appositi ingrassatori per la lubrificazione.



# SERIE GLC

## LINEAR CONTROL UNITS FOR ISO CYLINDER Ø20 ÷ 100 AND FIXING UNITA' DI GUIDA PER CILINDRI ISO Ø20 ÷ 100 E FISSAGGI



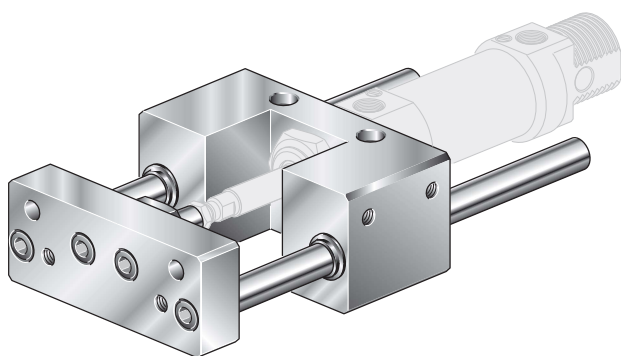
Bore Alesaggio	Standard stroke / Corse Standard							
	25	50	80	100	125	160	200	250
20	•	•	•	•	•	•	•	•
25	•	•	•	•	•	•	•	•

Stroke Corsa	Weight (Kg) of guide units Peso (Kg) delle unità di guida	
	Ø 20	Ø25
25	0,700	0,690
50	0,740	0,730
80	0,760	0,750
100	0,780	0,770
160	0,850	0,840
200	0,900	0,890
250	0,970	0,960

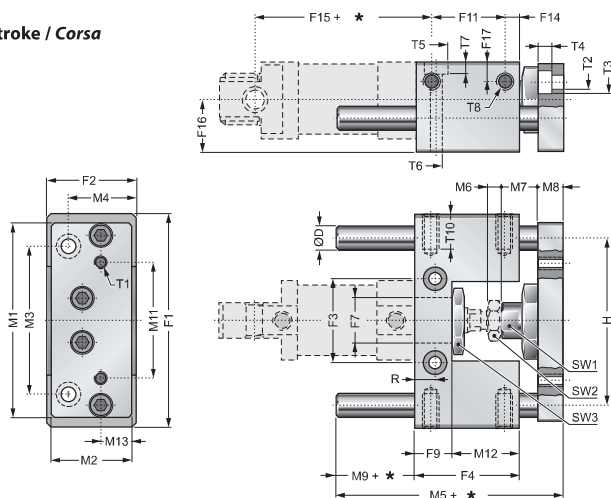
### GLC . . . . .

LINEAR CONTROL UNITS TYPE "C"  
UNITA' DI GUIDA ESECUZIONE "C"

\* = Stroke / Corsa



Standard coupling for ISO 6432 cylinder (Ø20 ÷ Ø25)  
Accoppiamento standard per cilindri ISO 6432 (Ø20 ÷ Ø25)



Bore Alesaggio	ØD	F1	F2	F3	F4	ØF7	F9	F11	F14	F15	F16	F17	H	M1	M2	M3	M4	M5	M6
20	10	100	40	46,5	48	22	17	32	8	71	24	10	74	90	38	70	30	77	4
25	10	100	40	46,5	48	22	17	32	8	76	24	10	74	90	38	70	30	77	6

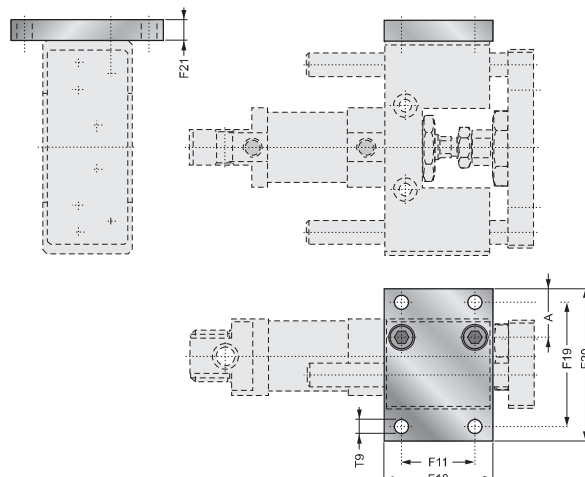
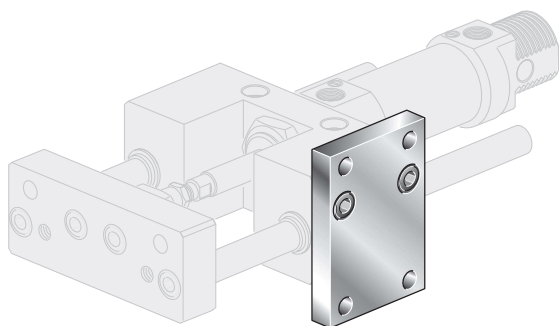
Bore Alesaggio	M7	M8	M9	M11	M12	M13	R	ØT1	ØT2	ØT3	T4	ØT5	T6	T7	ØT8	T10	SW1	SW2	SW3
20	22	12	12	55	31	14	8,5	M6	6,5	10,5	7	14	9	9	M8	16	13	13	17
25	22	12	6	55	31	14	8,5	M6	6,5	10,5	7	14	9	9	M8	16	13	17	17

- Ø20 e Ø25 mm standard coupling; Ø12 e 16 see page A-56
- All the linear control units are supplied with scraper seals
- All the guide stems are in rectified stainless steel
- For maximum allowable load see page A-57.

- Accoppiamento standard per cilindri Ø20 e Ø25 mm; Ø12 e 16 vedi pag. A-56
- Le unità di guida sono corredate di raschiapolvere
- Gli steli guida sono in acciaio inox rettificato
- Dati sul massimo carico utile ammesso vedi pagina A-57.

### GLC 2025P

FIXING PLATE  
PIASTRA DI FISSAGGIO



Bore Alesaggio	A	F11	F18	F19	F20	F21	ØT9	Code Codice	Kg
20/25	25	32	50	56	70	10	7	GLC 2025P	0,260

- Building material: galvanized steel
- 2 fixing screws are included with supply

- Materiale: acciaio zincato
- La fornitura comprende le 2 viti di fissaggio

Bore Alesaggio	Standard stroke / Corse Standard										Weight (Kg) for "0" stroke unit Peso (Kg) per unità di guida corsa "0" mm	Extra weight (Kg) for each 100 mm stroke Supplemento di peso (Kg) per ogni 100 mm di corsa	
	25	50	80	100	125	160	200	250	300	400			500
32	•	•	•	•	•	•	•	•	•	•	•	0,660	0,122
40	•	•	•	•	•	•	•	•	•	•	•	0,960	0,176
50	•	•	•	•	•	•	•	•	•	•	•	1,400	0,176
63	•	•	•	•	•	•	•	•	•	•	•	1,700	0,176
80	•	•	•	•	•	•	•	•	•	•	•	3,500	0,312
100	•	•	•	•	•	•	•	•	•	•	•	4,700	0,312

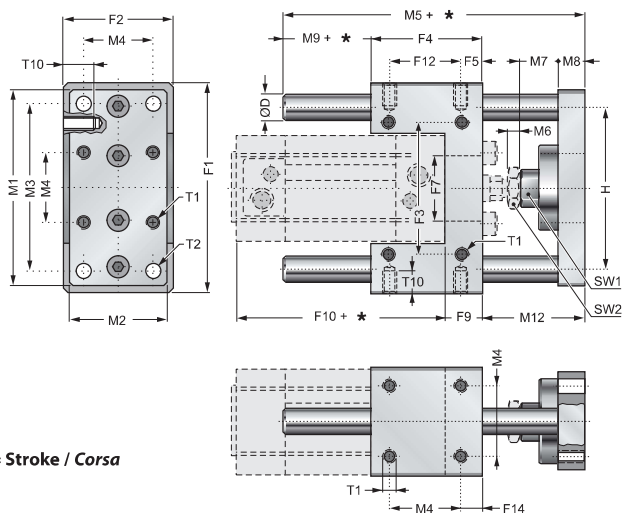
GLC   .

Bore / Alesaggio (mm):  
 Ø32 ..... **32**  
 Ø40 ..... **40**  
 Ø50 ..... **50**  
 Ø63 ..... **63**  
 Ø80 ..... **80**  
 Ø100 ..... **100**

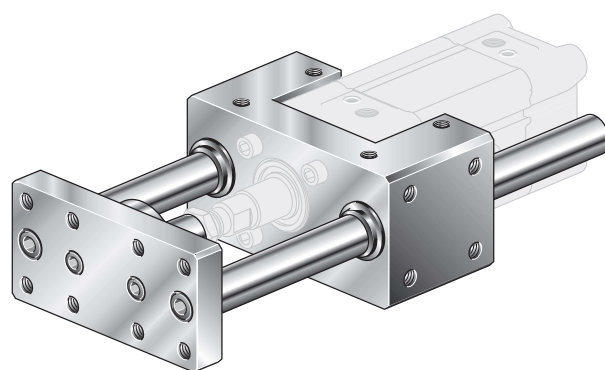
Stroke / Corsa (mm):

LINEAR CONTROL UNITS TYPE "C"  
 UNITA' DI GUIDA ESECUZIONE "C"

GLC . . . . .



\* = Stroke / Corsa



Standard coupling for ISO 15552 cylinder (Ø32 ÷ Ø100)  
 Accoppiamento standard per cilindri ISO 15552 (Ø32 ÷ Ø100)

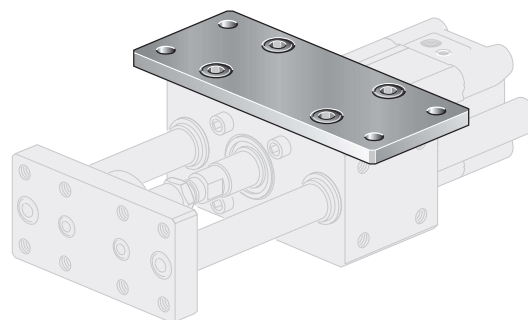
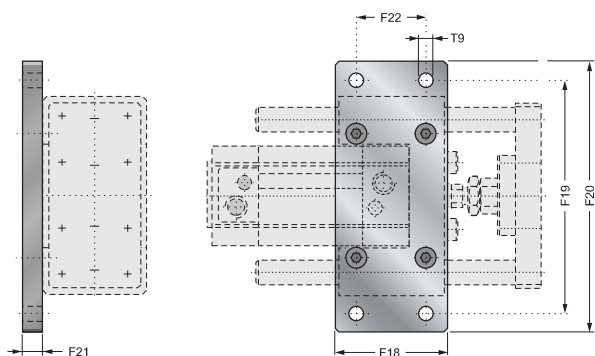
Bore Alesaggio	ØD	F1	F2	F3	F4	ØF7	F9	F10	F12	F5	F14	H	M1	M2	M3	M4	M5	M6	M7	M8	M9	M12	ØT1	ØT2	T10	SW1	SW2
32	10	100	48	58	48	30	17	94	32,5	7,8	7,8	74	90	45	78	32,5	106	6	17	12	13	45	M6	6,5	12	15	17
40	12	106	56	64	58	35	21	105	38	10	10	80	100	50	84	38	117	7	22	12	6	53	M6	6,5	12	15	19
50	12	125	66	80	59	40	25	106	46,5	6,3	6,3	96	120	60	100	46,5	129	8	26	15	6	64	M8	8,5	16	22	24
63	12	132	76	95	76	45	25	121	56,5	9,8	9,8	104	125	70	105	56,5	146	8	26	15	6	64	M8	8,5	16	22	24
80	16	165	98	130	90	45	34	128	50	20	9	130	155	90	130	72	170	9	33	16	8	72	M10	11	18	27	30
100	16	185	118	150	110	55	39	138	70	20	10,5	150	175	110	150	89	190	9	33	16	8	72	M10	11	18	27	30

- Ø32; 40; 50; 63; 80 and Ø100 mm; Ø20 e 25 see page A-56.
- All the linear control units are supplied with scraper seals.
- All the guide stems are in rectified steel
- For maximum allowable load see page A-57.

- Diametro cilindri Ø32; 40; 50; 63; 80 e Ø100 mm; Ø20 e 25 vedi pag. A-56.
- Le unità di guida sono corredate di raschiapolvere.
- Gli steli guida sono in acciaio inox rettificato
- Dati sul massimo carico utile ammesso vedi pagina A-57.

FIXING PLATE  
 PIASTRA DI FISSAGGIO

GLC .. P



- Building material: galvanized steel
- 4 fixing screws are included with supply

- Materiale: acciaio zincato
- La fornitura comprende le 4 viti di fissaggio

Bore Alesaggio	F18	F19	F20	F21	F22	ØT9	Code Codice	Kg
32	50	116	130	10	32,5	6,5	GLC32P	0,500
40	55	126	142	10	38	8,5	GLC40P	0,600
50	70	150	170	12	46,5	8,5	GLC50P	1,100
63	80	156	176	12	56,5	8,5	GLC63P	1,300
80	100	195	220	15	80	12	GLC80P	2,550
100	120	217	245	15	95	14	GLC100P	3,390