



SERIE HNG

PROFILE COMPACT GUIDE PNEUMATIC CYLINDERS CILINDRI PNEUMATICI COMPATTI GUIDATI A PROFILO

HNG

Bore / Alesaggio (mm):
 Ø16 16
 Ø20 20
 Ø25 25
 Ø32 32
 Ø40 40
 Ø50 50
 Ø63 63

Stroke / Corsa (mm):

Bore Alesaggio	Standard stroke / Corse Standard											
	10	20	25	30	40	50	75	100	125	150	175	200
16	•	•	•	•	•	•	•	•	•	•	•	•
20	•	•	•	•	•	•	•	•	•	•	•	•
25	•	•	•	•	•	•	•	•	•	•	•	•
32	•	•	•	•	•	•	•	•	•	•	•	•
40	•	•	•	•	•	•	•	•	•	•	•	•
50	•	•	•	•	•	•	•	•	•	•	•	•
63	•	•	•	•	•	•	•	•	•	•	•	•

BS with brass bearing
con bronzine a strisciamento

BB with ball bushing
con cuscinetti a ricircolo di sfere

- The new compact magnetic cylinder **HNG** series is made for demanding applications with guiding system in chromium plate steel on brass bushes bearing or hardened steel with ball bushing bearing. They offer a high resistance event if non axial loads are applied while a good sliding is assured (see tables feature). **HNG** series is very versatile in fixing system, as it is made to offer many ways to fit directly to the machine.

- La nuova serie **HNG** di cilindri magnetici compatti guidati è concepita per impieghi gravosi, con aste di guida in acciaio cromato guidate su bronzine autolubrificanti o con aste di guida in acciaio temprato guidate su boccole a ricircolazione di sfere. Offrono grande resistenza anche a sforzi non assiali, mantenendo adeguata scorrevolezza. Offrono inoltre grande versatilità di fissaggio per accoppiamento diretto su macchina in quanto provvisti di forature di fissaggio su vari lati.

TECHNICAL FEATURES

Cylinder body Anodized aluminium.
 Seals Poliuretano
 Piston rod C40 chromium plated
 Guiding stems C45 chromium plated steel for BS series
 C45 chromium plated hardened steel for BB series

Environment temperature range -20 ÷ +80 °C
 Temperature range of medium 0 ÷ +40 °C
 Lubrication Not required.
 Medium Filtered air.
 Max operating pressure 10 bar.

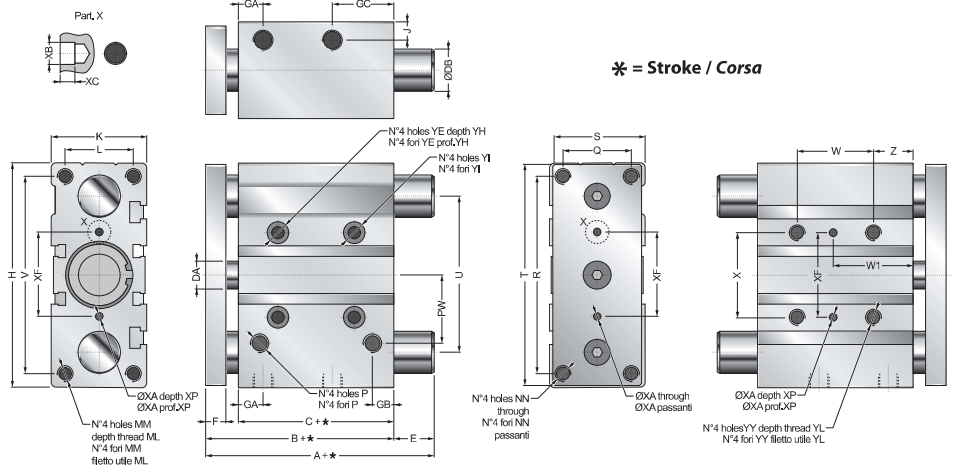
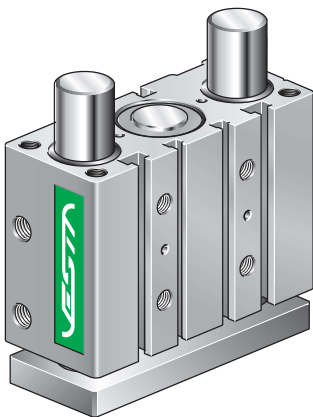
CARATTERISTICHE TECNICHE

Corpo cilindro Alluminio anodizzato.
 Guarnizioni Tute in poliuretano
 Stelo Acciaio C40 cromato
 Aste di guida Acciaio C45 cromato per serie BS
 Acciaio C45 cromato e temprato per serie BB

Temperatura ambiente -20 °C ÷ +80 °C
 Temperatura fluido 0 °C ÷ +40 °C
 Lubrificazione Non necessaria.
 Fluido Aria filtrata.
 Pressione max d'esercizio 10 bar.

HNG

COMPACT GUIDE PNEUMATIC CYLINDERS CILINDRI PNEUMATICI COMPATTI GUIDATI

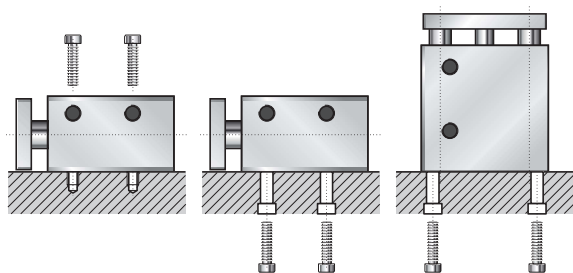


Ø	B	C	DA	F	GA	GB	GC	H	J	K	L	MM	ML	NN	P	PW	Q	R	S	T	U	V	X	YY	YL	YE	YH	YI	Z	XF	XA	XP	XB	XC
16	46	33	8	8	11	8	18	64	5	30	22	M5	12	M5	M5	19	16	54	25	62	46	56	24	M5	10	8	4,5	4,3	5	24	3	6	3,5	3
20	53	37	10	10	10,5	8,5	24,5	83	6,5	36	24	M5	13	M5	G1/8	25	18	70	30	81	54	72	28	M6	12	9,5	5,5	5,6	17	28	3	6	3,5	3
25	53,5	37,5	10	10	11,5	9	25	93	7,5	42	30	M6	15	M6	G1/8	28,5	26	78	38	91	64	82	34	M6	12	9,5	5,5	5,6	17	34	4	6	4,5	3
32	59,5	37,5	12	12	12,5	9	30,5	112	9	48	34	M8	20	M8	G1/8	34	30	96	44	110	78	98	42	M8	16	11	7,5	6,6	21	42	4	6	4,5	3
40	66	44	12	12	14	10	31	120	9	54	40	M8	20	M8	G1/8	38	30	104	44	118	86	106	50	M8	16	11	7,5	6,6	22	50	4	6	4,5	3
50	72	44	16	16	14	11	35	148	9,5	64	46	M10	22	M10	G1/4	47	40	130	60	146	110	130	66	M10	20	14	9	8,6	24	66	5	8	6	4
63	77	49	16	16	16,5	13,5	35	162	11	78	58	M10	22	M10	G1/4	55	50	130	70	158	124	142	80	M10	20	14	9	8,6	24	80	5	8	6	4

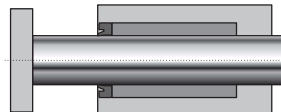
Ø	DB	Sintered bronze Bussole sinterizzate				Ball bushing Manicotti a ricircolo di sfere				Dimensions W - W1 Dimensioni W - W1						
		A Stroke/Corsa		E Stroke/Corsa		DB	A Stroke/Corsa		E Stroke/Corsa		W Stroke/Corsa		W1 Stroke/Corsa			
16	10	46	64,5	0	18,5		8	46	66	0	20	24	44	17	27	
20	12	53	84,5	0	31,5	12	53	85,5	0	32,5	24	44	120	29	39	77
25	16	53,5	85	0	31,5	12	53,5	86	0	32,5	24	44	120	29	39	77
32	20	59,5	107	37,5	47,5	20	97	107	37,5	47,5	24	48	124	33	45	83
40	20	66	107	31	41	20	97	107	31	41	24	48	124	34	46	84
50	25	72	118	34,5	46	25	106,5	114	34,5	42	25	50	124	36	48	86
63	25	77	118	29,5	41	25	106,5	114	37	41	28	52	128	38	50	88

WORKING PRINCIPLE FOR HNG / PRINCIPIO DI FUNZIONAMENTO PER HNG

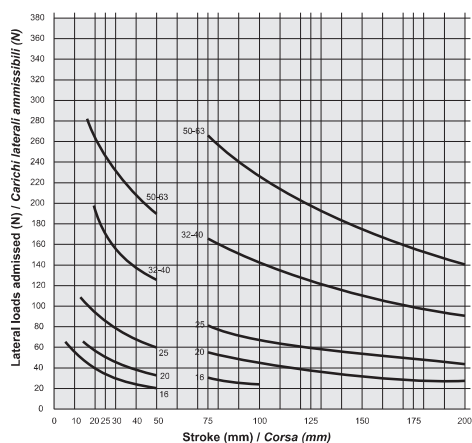
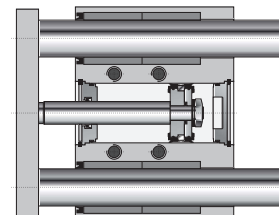
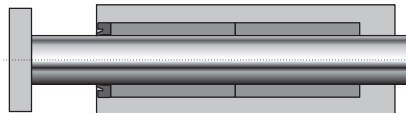
System of assembly / Sistema di montaggio



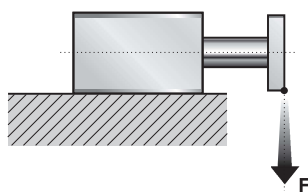
Strokes ≤ 50mm / Corsa ≤ 50mm



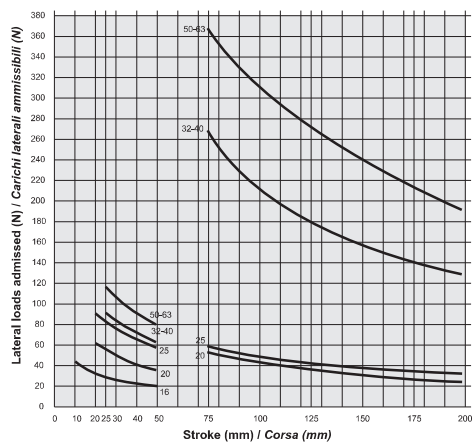
Strokes > 50mm / Corsa > 50mm



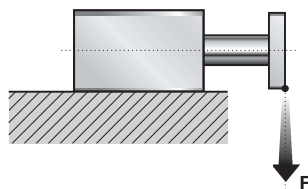
LATERAL LOADS ALLOWED WITH SELF-LUBRICATING SINTERED BRONZE
CARICHI LATERALI AMMISSIBILI CON BUSSOLE AUTOLUBRIFICANTI



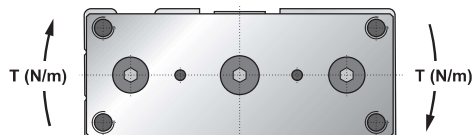
Ø	Strokes / Corsa															
	10	20	25	30	40	50	75	100	125	150	175	200				
16	56	40		30	25	21	30	24								
20		57		46	38	33	55	45	38	33,5	30	27				
25			93	78	68	60	81	67	60	54	48	43				
32				170			125	166	142	124	110	99	90			
40					170		125	166	142	124	110	99	90			
50						250	190	265	227	197	177	156	141			
63							250	190	265	227	197	177	156	141		



LATERAL LOADS ALLOWED WITH RECIRCULATING BALL BUSHING
CARICHI LATERALI AMMISSIBILI CON MANICOTTI A RICIRCOLO DI SFERE



Ø	Strokes / Corsa															
	10	20	25	30	40	50	75	100	125	150	175	200				
16	44	34		27	23	21										
20		62		50	42	36	53	42	36	31	27	25				
25			94	79	68	60	59	50	43	39	35	33				
32				84			58	270	213	180	159	142	130			
40					92		64	270	213	180	159	142	130			
50						117	81	370	312	275	243	216	193			
63							117	81	370	312	275	243	216	193		

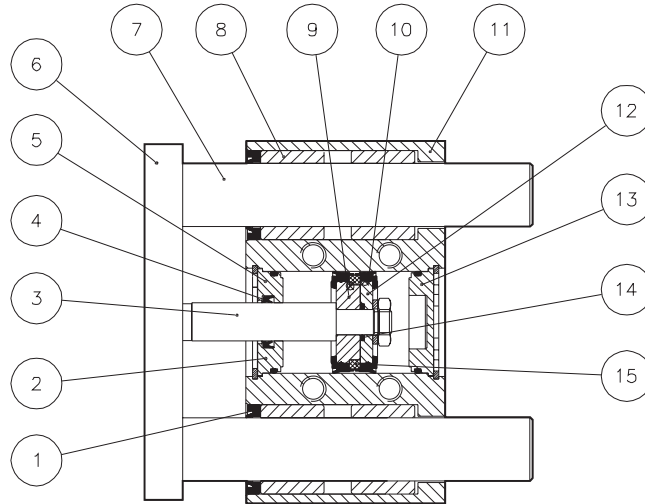


Torque / Momento (Nm)

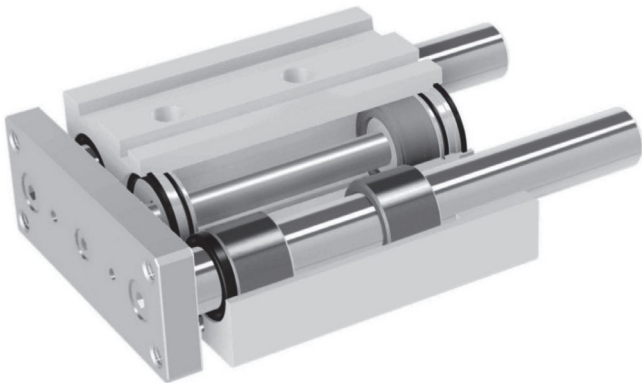
Ø	With self-lubricating sintered bronze Con bussole autolubrificanti																With recirculating ball bushing Con manicotti a ricircolo di sfere															
	Strokes / Corsa																Strokes / Corsa															
	10	20	25	30	40	50	75	100	125	150	175	200	10	20	25	30	40	50	75	100	125	150	175	200								
16	0,65	0,51		0,42	0,36	0,32										0,83	0,65		0,52	0,44	0,40											
20		0,99		0,84	0,71	0,64	0,97	0,78	0,63	0,54	0,48	0,43				1,20	0,96	0,81	0,69	1,02	0,93	0,82	0,71	0,64	0,58							
25			1,98	1,67	1,45	1,28	1,73	1,43	1,31	1,18	1,05	0,94				2,00	1,69	1,45	1,28	1,26	1,09	0,98	0,87	0,79	0,70							
32				4,10			3,19	3,97	3,36	2,46	2,20	2,00	1,84				2,04		1,41	6,58	5,19	4,49	3,87	3,58	3,17							
40					4,51		3,51	4,38	3,70	2,46	2,20	2,00	1,84				2,47		1,72	7,25	5,72	4,49	3,87	3,58	3,17							
50						6,60	5,19	6,68	5,72	4,68	4,25	3,88	3,50				3,22		2,22	10,17	8,58	7,75	6,86	5,99	5,30							
63							6,60	5,19	6,68	5,72	4,68	4,25	3,88	3,50				3,22		2,22	10,17	8,58	7,75	6,86	5,99	5,30						



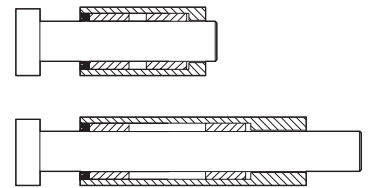
COMPONENTS/COMPONENTI



N°	Description/descrizione	Material/materiale
1	Wiperod seal/guarnizione asta	NBR
2	O-ring/	NBR
3	Rod/stelo	Steel C40 chromed/acciaio C40 cromato
4	Rod seal/guarnizione stelo	Polyurethane/poliuretano
5	Front cap/testata anteriore	Alluminium/alluminio
6	Plate/piastra	Nickeled steel/acciaio nichelato
7	Guide rod/asta guida	Steel C40 chromed/acciaio C40 cromato Steel C40 tempered/acciaio C40 temprato
8	Slide bearing/bronzine	Bronze/bronzo Steel/acciaio
9	Semipiston/semipistone	Alluminium/alluminio
10	Seal piston/guarnizione pistone	Polyurethane/poliuretano
11	Boby cilinder/corpo slitta	Alluminium/alluminio
12	Semipiston/semipistone	Alluminium/alluminio
13	Rear cap/testata posteriore	Alluminium/alluminio



All sizes and all strokes, have n°4 slide bearing
Tutti gli alesaggi e tutte le corse hanno n°4 bussole in bronzo.



SEALS KIT
KIT DI GUARNIZIONI DI RICAMBIO

..... - SG

SEALS KIT FOR SLIDE BEARINGS VERSION BS
KIT DI GUARNIZIONI PER LA VERSIONE CON BRONZINE BS

HNG - Ø - BS SG

SEALS KIT FOR BALL BUSHINGS VERSION BB
KIT DI GUARNIZIONI PER LA VERSIONE CON CUSCINETTI A SFERE BB

HNG - Ø - BB SG