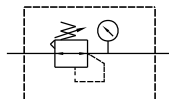
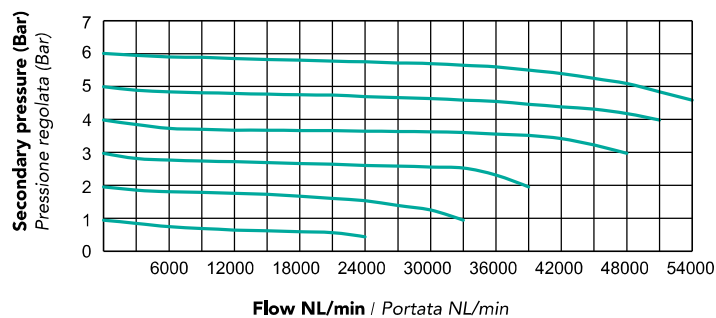


TU - R7

EXTERNAL PILOT PRESSURE REGULATOR
REGOLATORE DI PRESSIONE PILOTATO

FLOW / PORTATA

Primary pressure 10 Bar
Pressione di ingresso 10 Bar



*Pressure gauge to be ordered separately
*Il manometro è da ordinare a parte

TECHNICAL FEATURES / CARATTERISTICHE TECNICHE

Port size / Connessione	G 2"
Fluid / Fluido	Air / Aria
Max. operating pressure Range massimo di pressione	31 Bar
Regulated pressure range Range di regolazione di pressione	Up to / fino a: 17,5 Bar
Ambient temperature Temperatura ambiente	0 ~ +80°C (no freezing - no congelamento)
Standard nominal flow rate Flusso nominale standard	59000 L/min
Attachment / Accessori	Pressure gauge Manometro
Weight / Peso	3055 g

ENCODING / CODIFICA

TU - R7 - □

Model Modello	Port size: Connessione: 20 2"
-------------------------	--

DIMENSIONS / DIMENSIONI

Pilot operation
Operazione pilota

