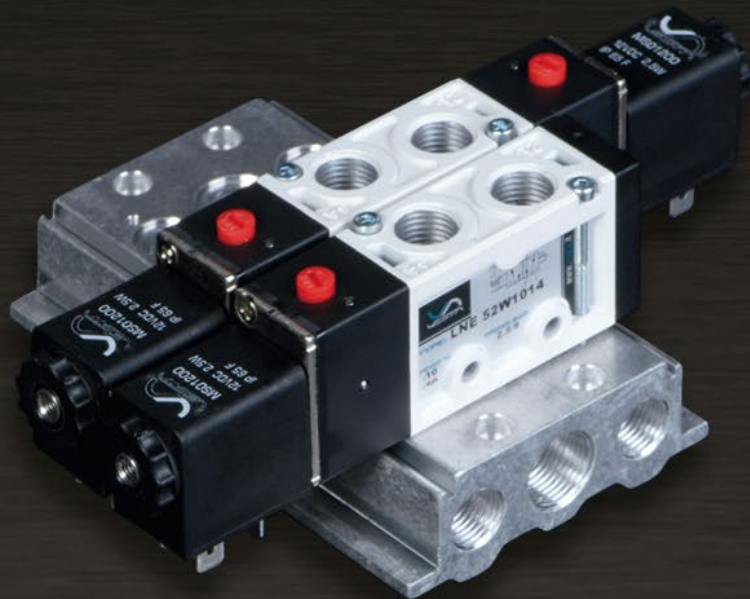


New sizes:
1/4" - 22mm body
3/8" - 30mm body
Namur - 22mm body
with 22mm coil

Nuove dimensioni:
1/4" - corpo 22mm
3/8" - corpo 30mm
Namur - corpo 22mm
con solenoidi da 22mm

LN Series



Available in
3/2, 5/2 and 5/3 versions
Disponibile nelle
versioni 3/2, 5/2, 5/3

**High flow, fast switching,
long-life rubber lip seals**
*Alte portate, scambi rapidi,
guarnizioni a labbro in NBR*





DESCRIPTION / DESCRIZIONE

The new **Series LN** of Vesta 1/4" and 3/8" solenoid valves carries out the goal to offer the smaller product suitable with 22mm MS series solenoids, among the most widespread coils on the market. The LN Series with body 22mm (1/4" and Namur), 30mm (3/8"), guarantees very high flow rates and fast switching times thanks to the use of sealing technologies tested and used for decades in our valves and thanks to combined solution spring+air return. Special design of rubber lip seals reduces internal friction and provides to valve a long lasting durable life together with an high switching speed. Great performances and absolute reliability at a competitive price. Range is available in 3/2, 5/2, 5/3 and Namur version. Pneumatic version available upon request for the whole series.

La nuova **Serie LN** di elettrovalvole taglia 1/4" e 3/8" Vesta, risponde alla volontà di offrire un prodotto con le minori dimensioni compatibile con l'impiego di solenoidi serie MS da 22mm, fra i più diffusi nel mercato, garantendo alte portate a fronte di un'ottimizzazione degli ingombri. Con l'utilizzo di tecnologie di tenuta da decenni testate ed adottate per tutte le nostre valvole, la Serie LN garantisce alte portate e tempi di scambio rapidi e costanti grazie al riposizionamento combinato a molla pneumatica e meccanica. La tenuta è elastica con guarnizioni a labbro in NBR a basso attrito e non necessita di lubrificazione. Grandi prestazioni ed assoluta affidabilità ad un prezzo decisamente competitivo. La gamma completa è disponibile nelle versioni 3/2, 5/2, 5/3 e Namur.

A richiesta disponibili versioni a pilotaggio pneumatico per tutta la serie.

TECHNICAL FEATURES / CARATTERISTICHE TECNICHE

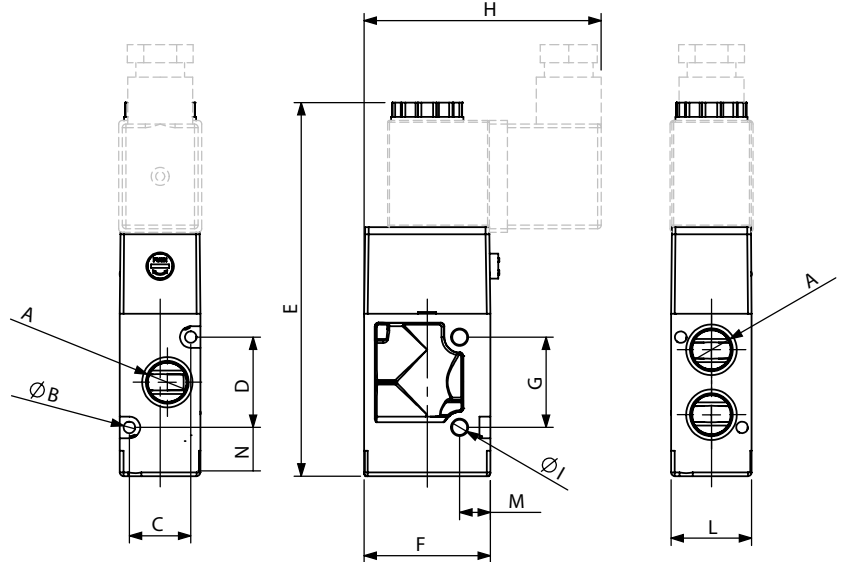
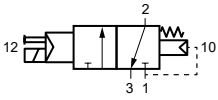
Port onnections Conessioni	G 1/4", G 3/8"
Normal air flow Portata nominale	G 1/4" = 990 NI/min, 5/3 = 750 NI/min G 3/8" = 2700 NI/min, 5/3 = 1950 NI/min
Abient temperature Temperatura ambiente	-10 °C ÷ +50 °C
Fluid temperature Temperatura fluido	0 °C ÷ +40 °C
Lubrification Lubrificazione	Not required / Non necessaria
Medium Fluido	Filtered air / Aria filtrata
Max pressure Pressione max	9 bar

LNE32W1614

SINGLE SOLENOID PILOT - SPRING + INTERNAL PRESSURE RETURN 3/2

LNE32W1638

COMANDO ELETTROPNEUMATICO - RIPOSIZIONAMENTO A MOLLA PNEUMATICA E MECCANICA 3/2



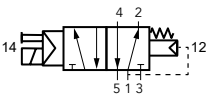
Size / Taglia	A	B	C	D	E	F	G	H	I	L	M	N	Code / Codice
G 1/4"	G 1/4"	3,2	17	25	103,5	35	25	68	4,2	22,3	8,5	13,5	LNE32W1614
G 3/8"	G 3/8"	4,5	23	41	126,5	46,4	26	73	4,5	30	7	13	LNE32W1638

LNE52W1014

SINGLE SOLENOID PILOT - SPRING + INTERNAL PRESSURE RETURN 5/2

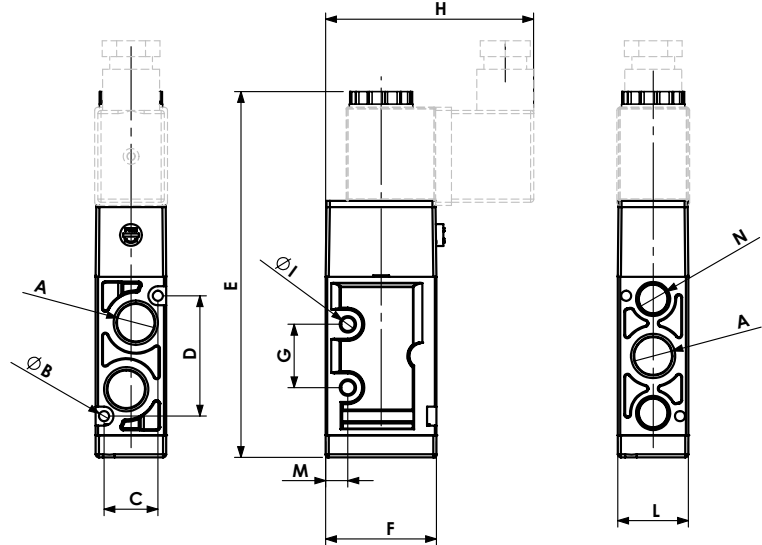
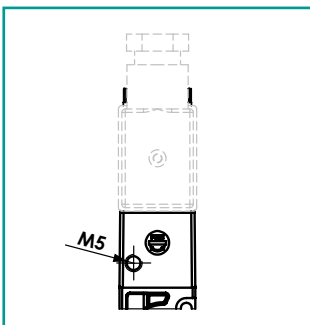
LNE52W1038

COMANDO ELETTROPNEUMATICO - RIPOSIZIONAMENTO A MOLLA PNEUMATICA E MECCANICA 5/2



LNE52W1E14 - LNE52W1E38

External Pilot / Alimentazione Esterna

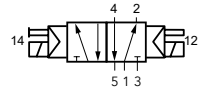
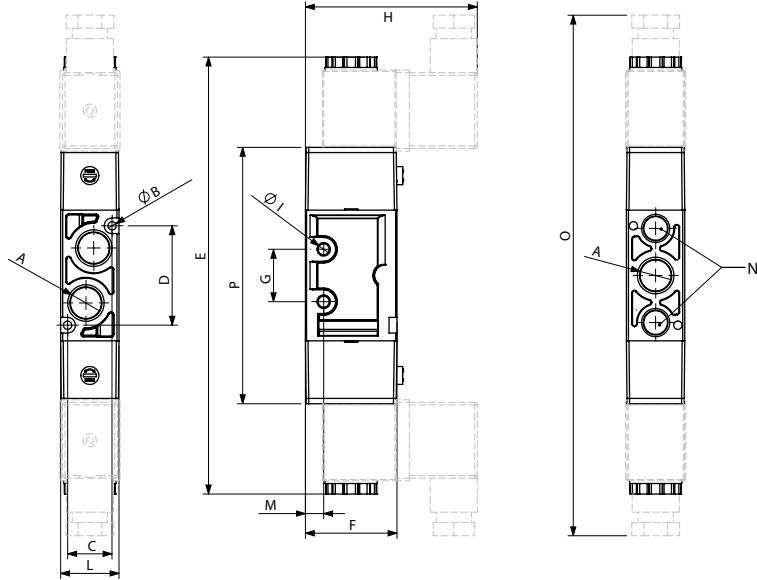


Size / Taglia	A	B	C	D	E	F	G	H	I	L	M	N	Code / Codice
G 1/4"	G 1/4"	3,2	17	38	118,5	35	20	66	4,2	22,3	7	G 1/8"	LNE52W1014
G 3/8"	G 3/8"	4,5	23	13	145,5	46,4	26	72,7	5,5	30	4,7	G 3/8"	LNE52W1038

DOUBLE SOLENOID VALVE 5/2
DOPPIO COMANDO ELETTROPNEUMATICO 5/2

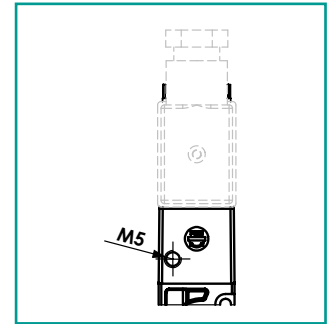
LNE52W2014

LNE52W2038



LNE52W2E14 - LNE52W2E38

External Pilot

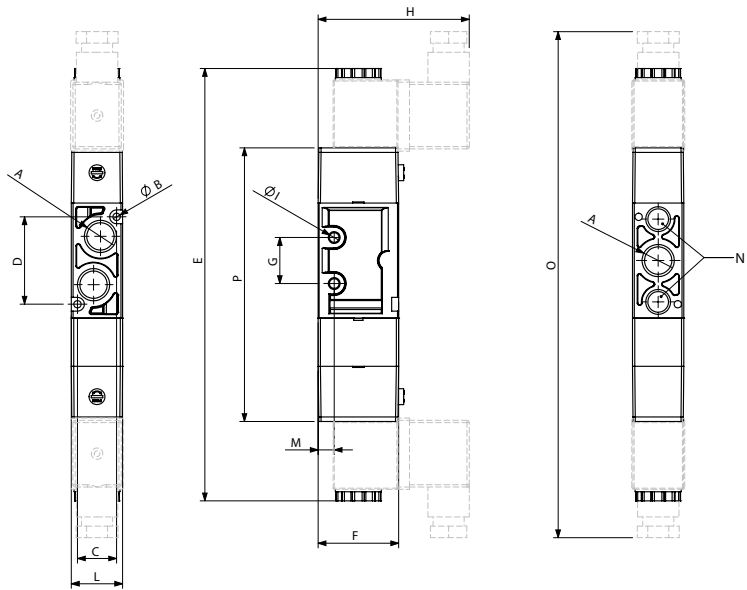


Size / Taglia	A	B	C	D	E	F	G	H	I	L	M	N	O	P	Code / Codice
G 1/4"	G 1/4"	3,2	17	38	173	35	20	66	4,2	22,3	7	G 1/8"	200	98	LNE52W2014
G 3/8"	G 3/8"	4,5	23	13	201	46,4	26	72,7	5,5	30	4,7	G 3/8"	228	126	LNE52W2038

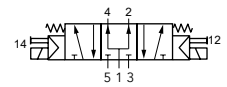
DOUBLE SOLENOID VALVE 5/3
DOPPIO COMANDO ELETTROPNEUMATICO 5/3

LNE53W2.14

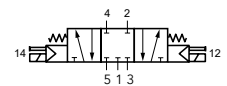
LNE53W2.14



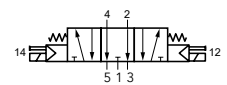
LNE53W2314
LNE53W2338



LNE53W2614
LNE53W2638



LNE53W2914
LNE53W2938

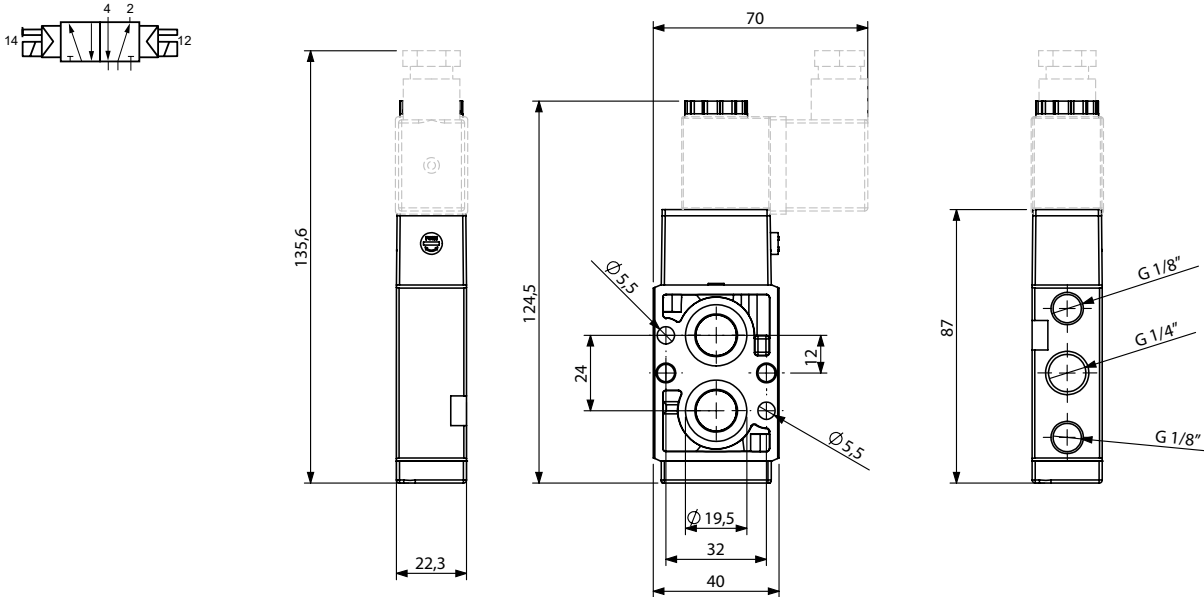


Size / Taglia	A	B	C	D	E	F	G	H	I	L	M	N	O	P	Code / Codice
G 1/4"	G 1/4"	3,2	17	38	194	35	20	67	4,2	22,3	7	G 1/8"	220	221	LNE53W2.14
G 3/8"	G 3/8"	4,5	23	13	220,5	46,4	26	72,7	5,5	30	4,7	G 3/8"	247,5	145,5	LNE53W2.38

LN M52W1-SR

SOLENOID VALVE - SPRING + INTERNAL PRESSURE RETURN 5/2 - NAMUR VERSION

COMANDO ELETTROPNEUMATICO - RIPOSIZIONAMENTO A MOLLA PNEUMATICA E MECCANICA 5/2 - VERSIONE NAMUR

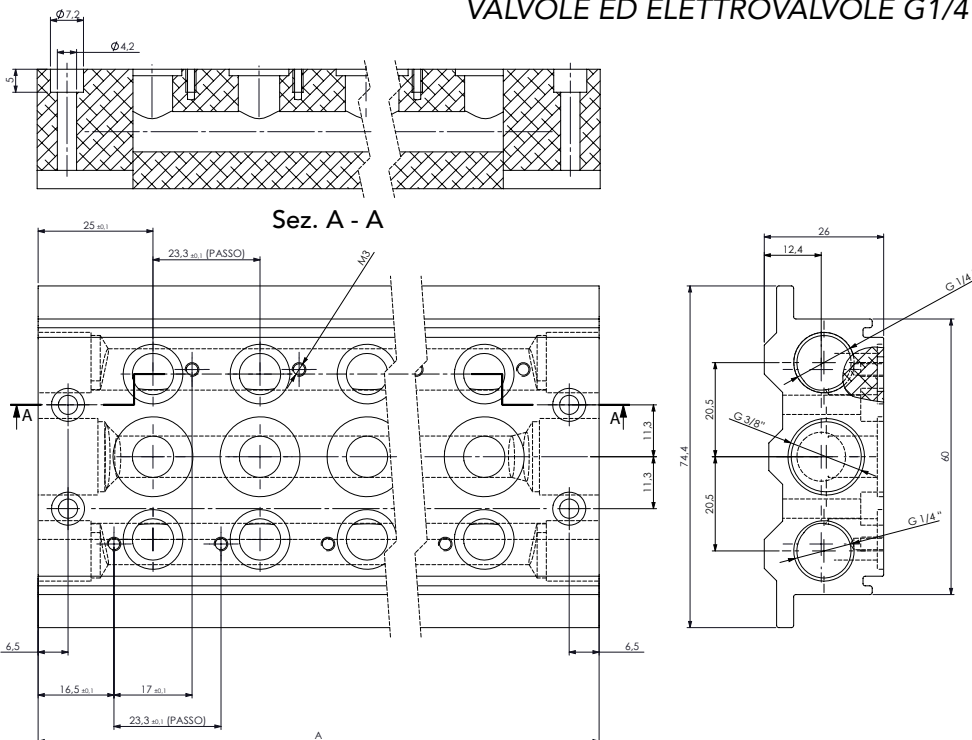


ACCESSORIES / ACCESSORI

MLN.14

DOUBLE INLET MANIFOLD FOR ASSEMBLING VALVES AND SOLENOID VALVES G1/4"

BASE A DOPPIO INGRESSO PER ASSEMBLAGGI VALVOLE ED ELETTROVALVOLE G1/4"

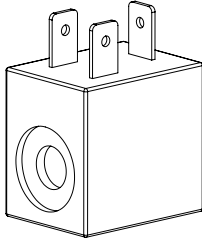


Code Codice	Place Posti	A
MLN 214	2	73,3
MLN 314	3	96,6
MLN 414	4	119,9
MLN 514	5	143,2
MLN 614	6	166,5
MLN 714	7	189,8
MLN 814	8	213,1
MLN 914	9	236
MLN 1014	10	259,7

Gaskets and screws for assembling valves on manifold are included.
Nella confezione sono presenti le guarnizioni e le viti per fissare le valvole alla base.

COIL / SOLENOIDE

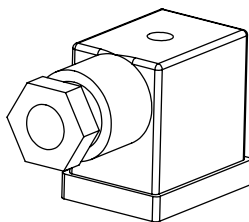
MS



Code / Codice	Voltage / Tensione
MS01200	12 V DC
MS02400	24 V DC
MS02450	24 V 50/60Hz AC
MS11550	115 V 50/60Hz AC
MS23050	230 V 50/60Hz AC

SOLENOID CONNECTOR / CONNETTORE

CEP-1



Description / Descrizione	Code / Codice	Voltage / Tensione
Universal connector Connettore universale	CEP-1	All tension / tutte le tensioni
Connector with led Connettore con led	CEP-1 L 10 / 50	10 / 50 V AC / DC
	CEP-1 L 70 / 250	70 / 250 V AC / DC
Connector with led and varistor Connettore con led e varistore	CEP-1 LV 24	24 V AC / DC
	CEP-1 LV 110	115 V AC / DC
	CEP-1 LV 220	230 V AC / DC

