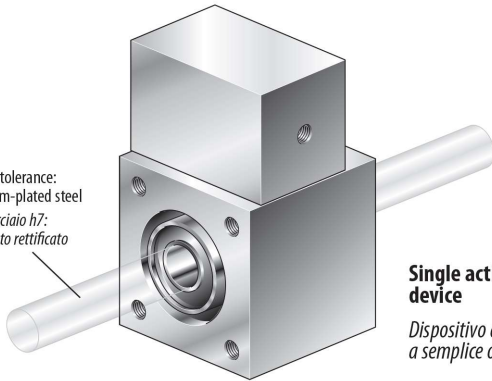




SERIE DC

BRAKING DEVICE DISPOSITIVO DI BLOCCAGGIO

Only h7 tolerance:
C45 chromium-plated steel
Solo acciaio h7:
C45 cromato rettificato



Single acting or double acting braking device

Dispositivo di bloccaggio a semplice o doppio effetto

DC

D Double acting
Doppio effetto

S Single acting
Semplice effetto

Shaft / Albero (mm):

Ø12 **12**
Ø16 **16**
Ø20 **20**
Ø25 **25**
Ø30 **30**

Note: NOT usable as end-caps for **RW** cylinder
Nota: NON utilizzabile come testata per il cilindro **RW**

TECHNICAL FEATURES

Material Aluminium alloy.
Seals NBR rubber.
Ambient temperature range -10 °C ÷ +80 °C.

Temperature range of medium 0 °C ÷ +40 °C.
Lubrication Not required.
Medium Filtered air.
Operating pressure range 2 ÷ 10 bar.

CARATTERISTICHE TECNICHE

Materiale Lega di alluminio.
Guarnizioni Tutte in NBR con profili antiusura e prelubrificate.
Temperatura ambiente -10 °C ÷ +80 °C.

Temperatura fluido 0 °C ÷ +40 °C.
Lubrificazione Non necessaria.
Fluido Aria filtrata.
Pressione d'esercizio 2 ÷ 10 bar.

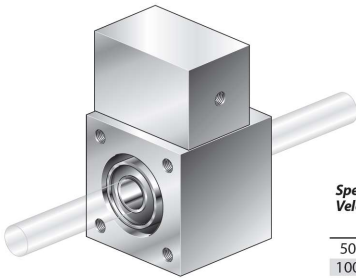
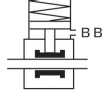
DCD ..

DOUBLE ACTING BRAKE
BLOCCO DOPPIO EFFETTO

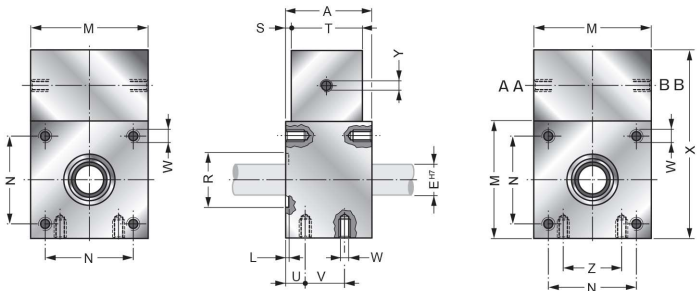


DCS ..

SINGLE ACTING BRAKE
BLOCCO SEMPLICE EFFETTO



Speed Velocità	Stopping tolerances Tolleranze di arresto	
	DCD	DCS
50 mm/s	+/- 0,3 mm	+/- 0,8 mm
100 mm/s	+/- 0,5 mm	+/- 1,2 mm
150 mm/s	+/- 1,3 mm	+/- 2,2 mm

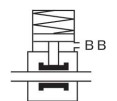


Piston-rod "E" Stelo "E"	A	L	M	N	R	S	T	U	V	W	X	Y	Z	Code Codice
12	50,5	2	50	32,5	32	2	40	19	25	M6	89	G1/8	20	DC. 12
16	57,5	2	55	38	38	2	45	16	35	M6	99	G1/8	26	DC. 16
20	62,5	2	65	46,5	42	4	45	20	35	M8	109	G1/8	30	DC. 20
25	91	2	100	72	58	8	60	28	48	M10	159	G1/8	50	DC. 25
30	99	2	115	89	63	8	65	30	55	M10	179	G1/8	65	DC. 30

Code Codice	Static force applicable on the piston-rod / Forza statica assiale						
	2	3	4	5	6	7	Bar (AA)
DCD 12	60	90	120	150	180	210	daN
DCD 16	80	130	180	230	280	330	daN
DCD 20	90	150	210	270	330	390	daN
DCD 25	220	350	500	650	800	950	daN
DCD 30	350	525	700	880	1050	1230	daN



Code Codice	Static force applicable on the piston-rod Forza statica assiale	
	Code	Force
DCS 12		90 daN
DCS 16		150 daN
DCS 20		180 daN
DCS 25		380 daN
DCS 30		500 daN



Minimum pressure unclamping:
Pressione minima di sbloccaggio: 2 bar (BB)

Minimum pressure unclamping:
Pressione minima di sbloccaggio: 3,5 bar (BB)

Static force (Kg.) can be applied on the piston rod with hight lubrication. In case of lack or insufficient lubrication the values must be increased of 10%.
Forza statica (Kg.) applicabile sullo stelo in condizioni di lubrificazione abbondante. Dati che nel caso di lubrificazione normale o assente aumentano del 10%.

..... - SG

SEALS KIT
KIT GUARNIZIONI DI RICAMBIO



Seals kit code for RW cylinders =
Cylinder code + Bore + - SG:
(The kit includes all seals).

Codice del kit per cilindri RW =
Codice del cilindro + Alesaggio + - SG:
(Il kit comprende tutte le guarnizioni necessarie).

Example / Esempio: **RWD 50 - SG**

Seals kit code for DC device =
Device code + Shaft bore + - SG:
(The kit includes all seals).

Codice del kit per dispositivi DC =
Codice del dispositivo + Alesaggio albero + - SG:
(Il kit comprende tutte le guarnizioni necessarie).

Example / Esempio: **DCS 20 - SG**